

## DE QUOI S'AGIT-IL ?

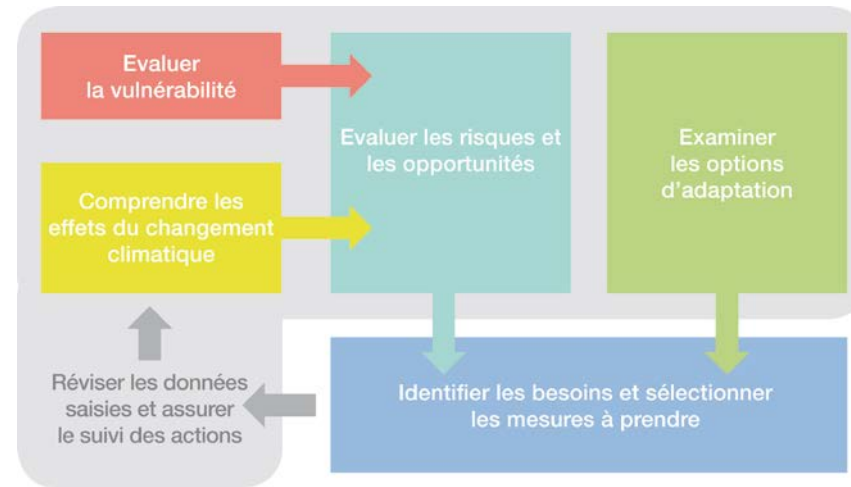
Nombreux sont les services d'une collectivité confrontés aux impacts du changement climatique. Dans ce contexte, les stratégies de développement urbain et les procédures administratives doivent être reconsidérées et adaptées. Si les mesures prises par un service peuvent répondre aux besoins d'adaptation d'un autre service, il se peut que deux mesures d'adaptation s'avèrent contradictoires.

C'est le point d'ancrage du « Compas d'Adaptation » :

- Il permet d'apprécier la vulnérabilité du territoire aux impacts attendus du changement climatique. Tenant compte des enjeux locaux, ce guide aide à définir des mesures d'adaptation transversales.
- L'Adaptation Compass a pour but d'aider les experts du développement urbain des services municipaux ou des établissements de bassin à développer des mesures d'adaptation.
- Utilisant un programme informatique simple, ce guide structure le processus opérationnel, donne des exemples de bonnes pratiques et met en lumière les obstacles possibles.
- L'Adaptation Compass est applicable à une région, une ville, un quartier ou simplement une zone de projet.
- Cet outil fournit des informations générales et des réponses automatisées, et donne à l'utilisateur la possibilité d'intégrer des informations locales.



Le Future Cities Adaptation Compass est structuré en cinq modules.



**EVALUER LA VULNERABILITE** – ce module fournit les éléments pour évaluer la vulnérabilité actuelle d'une agglomération ou d'un quartier aux événements climatiques extrêmes.



**COMPRENDRE LES EFFETS DU CHANGEMENT CLIMATIQUE** – ce module explique comment obtenir les renseignements nécessaires. Des conseils sont donnés sur la façon de faire face aux incertitudes concernant les projections climatiques et les effets qui en découlent.



Pour **EVALUER LES RISQUES ET LES OPPORTUNITES**, ce module combine les résultats de l'étude de vulnérabilité et les tendances attendues du changement climatique.



Le module **EXAMINER LES OPTIONS D'ADAPTATION** fournit des exemples de bonnes pratiques. Les synergies existantes entre différentes mesures sont mises en avant, afin d'en améliorer l'efficacité et la performance. Les liens avec des mesures de mitigation y sont établis.



Enfin les **BESOINS D'ADAPTATION** au niveau local peuvent être identifiés. Des **MESURES PRIORITAIRES** à prendre sont proposées.

L'utilisateur peut sauvegarder les résultats et **REVISER** plus tard l'exactitude des paramètres et des données saisis. De plus, une méthode de **SUIVI** des résultats des mesures prises est proposée.

**Le Adaptation Compass est téléchargeable sur le site : [www.future-cities.eu](http://www.future-cities.eu)**

## DE PLUS PRÈS...



### Evaluer la vulnérabilité

La ville anglaise de Hastings a évalué sa vulnérabilité en établissant des profils d'impacts climatiques locaux. Ce processus a permis de sensibiliser les différents départements de l'administration.

L'Adaptation Compass propose une approche similaire en étudiant de façon interdisciplinaire la vulnérabilité des territoires sur la base des événements climatiques passés.

La ville néerlandaise d'Arnhem s'est concentrée sur les effets d'îlot de chaleur urbaine et le climat urbain. Une « carte de vigilance chaleur » a été développée et fournit des recommandations aux urbanistes.



### Examiner les options d'adaptation

Verdir la ville de Nimègue aux Pays Bas : un mur végétal a été placé à l'extérieur d'une cage d'ascenseur d'un bâtiment public pour contribuer à l'amélioration du climat urbain en centre ville.

Le syndicat intercommunal de gestion des eaux allemand, Lippeverband, crée une trame verte et bleue dans la ville de Kamen pour améliorer le micro climat. Combiné à la réhabilitation du ruisseau « Heerener Mühlbach », les eaux pluviales des propriétés privées sont séparées du réseau d'égouts pour réduire le risque d'inondations et renforcer le niveau d'eau à l'étiage.



- Des méthodes d'évaluation communes pour adapter les agglomérations aux effets du changement climatique – le guide pratique 'Future Cities Adaptation Compass'
- Des plans d'action pour les structures existantes afin de permettre aux territoires partenaires d'adapter leurs stratégies de manière concrète
- La mise en œuvre de mesures intégrées : une sélection de solutions de construction dans des projets pilotes
- Une stratégie de sensibilisation des décideurs et des divulgateurs d'informations en matière de méthodes proactives d'adaptation aux impacts du changement climatique

Les partenaires du projet sont :

Lippeverband (DE) – chef de file, Ville d'Arnhem (NL), Emschergenossenschaft (DE), Hastings Borough Council (UK), Ville de Nimègue (NL), Rouen Seine Aménagement (FR), Ville de Tiel (NL) et Association West-Vlaamse Intercommunale (BE).

Durée du projet : 2008 – 2013

#### Contact

Marie-Edith Ploteau  
LIPPEVERBAND  
Kronprinzenstraße 24  
45128 Essen - Allemagne  
Tél +49 (0)201 104 2699  
Fax +49 (0)201 104 2231  
ploteau.marie-edith@eglv.de

Soutien au projet et  
développement de  
l'Adaptation Compass  
INFRASTRUKTUR & UMWELT  
Professor Böhm und Partner  
Julius-Reiber-Str. 17  
64293 Darmstadt - Allemagne



## FUTURE CITIES ADAPTATION COMPASS

Guide pratique pour des agglomérations  
adaptées au changement climatique

[www.future-cities.eu](http://www.future-cities.eu)

