

Future Cities

urban networks to face climate change

Adaptation des agglomérations aux impacts prévisibles du changement climatique



LES PROBLEMES

Des effets d'îlots de chaleur et de sécheresses estivales, des crues brutales plus nombreuses et des tempêtes comptent parmi les phénomènes provoqués par le changement climatique. Ils ont des impacts majeurs sur les conditions et la qualité de vie dans les villes. Le bon fonctionnement des agglomérations est une des conditions préalables importante pour un développement économique durable. N'agir qu'en réaction aux impacts du changement climatique engendrera une escalade du coût des mesures d'adaptation – il est temps d'agir maintenant.



Tempêtes



Effets d'îlot de chaleur



Augmentation brutales des crues

CRITERES DE REPONSE

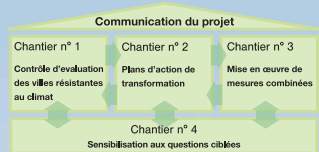
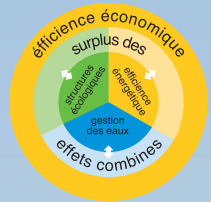
Le partenariat Future Cities recherche des stratégies:

- qui soient novatrices
- qui soient financièrement acceptables
- augmentant la synergie et l'efficacité des coûts, en appliquant des mesures combinant différents éléments constituant la ville.

La stratégie «Future Cities» allie des éléments urbains stratégiques clé: – espaces verts, réseaux hydraulique et efficacité énergétique, pour transformer les structures urbaines de manière combinée.

L'approche du projet poursuit quatre objectifs:

1. Développement d'une méthode d'évaluation commune dont découlera une évaluation
2. La mise en place de plans d'action pour les partenaires afin que les régions qui participent au partenariat puissent adapter leurs stratégies de façon concrète
3. Mise en œuvre de mesures combinées: Exemple de solutions de construction sélectionnées dans huit projets pilote
4. Améliorer la prise de conscience des décideurs et des prescripteurs afin de s'attaquer aux impacts du changement climatique sur les villes.



LE TRAVAIL EN COOPÉRATION EUROPÉENNE

Les effets du changement climatique ne s'arrêtent pas aux frontières nationales ni aux limites des villes. La coopération européenne réunit le savoir-faire de secteur et individuel pour faire face aux défis à travers les frontières. Chaque partenaire du projet Future Cities possède un savoir-faire spécifique: Par exemple, les commissions Eau sont expertes en réseaux d'eau urbains et les municipalités ont des connaissances spécifiques sur l'importance des espaces verts. L'implication des institutions publiques d'aménagement régionales ajoute la compétence d'aménagement de l'espace, tout comme les agences de développement assurent le savoir-faire lors de l'aménagement vis-à-vis des investisseurs.



PARTENAIRE DU PROJET



Lead Partner



www.future-cities.eu

Future Cities

urban networks to face climate change

Adaptation des agglomérations aux impacts prévisibles du changement climatique



HUIT EXEMPLES D'AGGLOMERATIONS A L'ÉPREUVE DU CLIMAT

COULOIR CLIMATIQUE VERT-BLEU DANS LE BASSIN DE LA RIVIERE LIPPE



En l'absence de connaissances sur les tendances de précipitation et les températures futures, il faut développer des «mesures zéro regrets»

rentables et flexibles à long terme. Un couloir vert-bleu construit dans la ville de Kamen rendra la ville résistante au climat: Deux kilomètres du plan d'eau Heerener Mühlbach seront écologiquement améliorés. L'ensemble des eaux pluviales seront connectés au nouveau plan d'eau.

L'AGGLOMÉRATION D'ARNHEM NIMEGUE: UNE METHODE PRATIQUE POUR FAIRE FACE À LA SURCHAUFFE



Dans l'agglomération urbaine d'Arnhem Nimègue, aux Pays-Bas, une méthode est mise en place pour adapter les zones urbanisées à des étés plus chauds et

plus secs, afin de réduire l'effet d'îlot de chaleur urbain. Elle impliquera des recommandations d'aménagement et de conception. La méthode repose sur des éléments tels que les structures vertes, les réseaux d'eau, les moyens d'alimentation en énergie durable ainsi que sur la morphologie urbaine.

DÉVELOPPEMENT SENSIBLE AUX EFFETS DU CLIMAT DANS LE BASSIN DE L'EMSCHER



La EmscherGenossenschaft et la municipalité de Bottrop collaborent avec les entreprises locales pour restructurer le parc industriel de la «Scharnhölzstraße». Les

options permettant de mettre la zone à l'épreuve du climat comportent le déversement de l'eau de pluie dans un plan d'eau à proximité, l'infiltration dans le sol et la rétention sur des toitures végétalisées.

ADAPTATION ET DÉVELOPPEMENT ÉCONOMIQUE A HASTINGS



Le bâtiment Enviro21 Ex-change fait partie d'une série de nouveaux parcs d'activités dans les faubourgs de Hastings. Il constituera une plateforme de

diffusion du savoir-faire et des meilleures pratiques en termes d'adaptation au changement climatique.

LA TRANSFORMATION VERTE DE LA VILLE DE NIMEGUE



Le livre «Green Allure Innercity» présente des exemples de la manière dont le centre de Nimègue peut devenir plus vert avec des toitures végétales, des murs végétaux et des lieux de verdure. Des œuvres d'art publiques autour de l'eau permettent un rafraîchissement visuel.

LE SITE URBAIN À DÉVELOPPEMENT DURABLE LUCILINE À ROUEN



A Rouen, le projet Luciline associe des réseaux d'eau et des couloirs verts pour régénérer et améliorer l'environnement urbain. L'objectif consiste à réduire les gaz à effet de serre en utilisant un réseau thermique alimenté par des sources géother-

miques, ainsi qu'à réduire l'effet d'îlot de chaleur urbain grâce à une gestion naturelle de l'eau, pour favoriser et renforcer la biodiversité urbaine.

LES PIEDS AU SEC À TIEL EST, UNE APPROCHE INTÉGRÉE D'UN DÉVELOPPEMENT RÉSISTANT AU CLIMAT



A Tiel, la gestion d'eau, les constructions résistantes au climat et l'énergie renouvelable sont combinés pour créer un nouveau quartier à l'épreuve du climat. Un travail sur la conscience collective est aussi menée de façon forte.

YPRES, UNE VILLE RÉSISTANTE AU CLIMAT



Wvi développe une nouvelle zone «développement durable» à Ypres. Des couloirs vert-bleu raccordent le quartier à la zone résidentielle limitrophe ainsi qu'aux routes principales. L'utilisation des énergies renouvelables à l'échelle du quartier est en cours d'étude.

RAPPROCHER LES PERSONNES ET LES IDÉES

- Quatre groupes de travail internationaux allient leur savoir-faire dans les domaines de la gestion d'eau, du développement de projet et de l'aménagement urbain et régional
- Le jumelage permet un échange détaillé: les partenaires se rencontrent pour discuter de leurs plans et pour développer des mesures spécifiques mises en œuvre pour Future Cities
- Diffusion du message à l'aide de conférences internationales

www.future-cities.eu

Future Cities
urban networks to face climate change